

### 产品功能

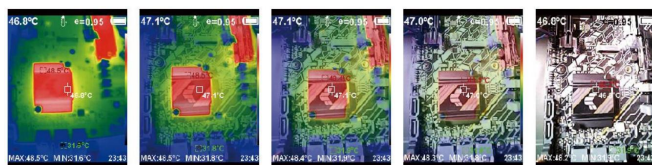
表面温度测量和实时热图像分析。

### 产品特点

1. 可以调节辐射系数来提高半反射表面物体测量的准确性。
2. 最高温度和最低温度光标可将用户引导至热图像温度最高和最低的区域。
3. 具有可选调色板。



7 种调色板



可调成像清晰度



### 技术规格

|           |  |                             |
|-----------|--|-----------------------------|
| 产品型号      | EK-R384  | EK-R640                     |
| 红外分辨率     | 384×288  | 640×512                     |
| NETD      | ≤50mk@25°C, @F/1.0   | ≤40mK @F/1.0                |
| 调色板       | 5 种色 (彩虹/铁红/冷色/白热/黑热)  | 7 种色 (彩虹/铁红/冷色/白热/黑热/红热/微光) |
| 设备存储      | 内置 16G (用户可用存储空间约 13.4G)   | 内置 32G (用户可用存储空间约 30G)      |
| 菜单语言      | 中文、英文、西班牙语   | 中文、英文                       |
| 产品重量      | 约 1.1kg (含附件)  | 约 2.02kg (含附件)              |
| 电池类型      | 内置可充电, 26650 锂电池   |                             |
| 电池容量      | 5000mAh  |                             |
| 电源接口      | Type-C   |                             |
| 显示屏尺寸     | 3.5 英寸 (640×480)   |                             |
| 图像显示模式    | 红外/可见光/混合/画中画  |                             |
| 存储图像/视频格式 | JPG/MP4  |                             |
| 图像/视频导出方式 | USB 连接电脑导出   |                             |
| 图片分析功能    | 支持 PC 端离线分析  |                             |
| 红外探测器类型   | 氧化钒非制冷红外焦平面  |                             |
| 红外响应波段    | 8 至 14 μm  |                             |
| 像元尺寸      | 12 μm  |                             |
| 镜头焦距      | 9.1mm  |                             |
| I F O V   | 1.32mrad   |                             |
| 视场角       | 29.2° × 21.7°  |                             |
| 调焦方式      | 手动调焦   |                             |
| 测温分辨率     | 0.1°C  |                             |
| 测温模式      | 中心点/冷热点追踪  |                             |
| 发射率设置     | 0.01 至 1.00 可调   |                             |
| 热成像帧率     | ≤25Hz  |                             |
| 可见光分辨率    | 640×480  |                             |
| 测温精度      | EK-R385: -15°C 至 550°C ±2°C 或 ±2%; -20°C 至 -15°C ±4°C<br>EK-R640: -15°C 至 550°C ±2°C 或 ±2%; -20°C 至 -15°C ±2°C |                             |
| 测温范围      | 低量程: -20°C ~ +120°C (-4°F 至 248°F); 高量程: 120°C ~ +550°C (248°F 至 1022°F)                                       |                             |
| 工作时间      | ≥4 小时  |                             |
| 自动关机时间    | 5 分钟/10 分钟/20 分钟/不自动关机   |                             |
| 仪表尺寸      | 256mm×95.8mm×128.9mm   |                             |
| 工作温度      | -10°C 至 +50°C;   |                             |
| 存储温度      | -20°C 至 +60°C  |                             |
| 相对湿度      | 10% 至 85%RH (非冷凝)  |                             |
| 随机附件      | 仪表: 1 台; Type-C 充电线: 1 条; 工具包: 1 个 (仅限 EK-R384); 仪表箱: 1 个 (仅限 EK-R640)   |                             |